



ส่วนราชการไม่สังกัด สำนักนายกรัฐมนตรี กระทรวง  
หรือทบวง และหน่วยงานภายใต้การควบคุมดูแล  
ของนายกรัฐมนตรี

สำนักงานคณะกรรมการพิเศษเพื่อประสานงาน  
โครงการอันเนื่องมาจากพระราชดำริ (สำนักงาน กปร.)

เอกสารประกอบการชี้แจง

เสนอ

คณะกรรมการวิสามัญพิจารณาศึกษา  
ร่างพระราชบัญญัติงบประมาณรายจ่ายประจำปี  
งบประมาณ พ.ศ. 2569

วุฒิสภา



## สารบัญ

	หน้า
1. รายนามผู้ชี้แจง	1
2. วิสัยทัศน์ พันธกิจ โครงสร้างหน่วยงาน การดำเนินการกิจหน้าที่และอำนาจตามกฎหมาย จัดตั้งหน่วยงาน และการบูรณาการหรือประสานภารกิจในมิติด้านอื่น	2
3. ภาพรวมงบประมาณของหน่วยรับงบประมาณ 3 ปีย้อนหลัง (ปีงบประมาณ พ.ศ. 2567-2569) <b>ตามแบบ สว.69-01</b>	5
4. ภาพรวมแผนงาน ผลผลิต/โครงการ และโครงการสำคัญประจำปีงบประมาณ พ.ศ. 2569 <b>ตามแบบ สว.69-02</b>	7
5. ผลการเบิกจ่ายและผลการดำเนินงานในปีงบประมาณ พ.ศ. 2567 - 2568 <b>ตามแบบ สว.69-03</b>	11
6. การดำเนินการตามข้อสั่งเกตของคณะกรรมการวิสามัญพิจารณาศึกษาร่างพระราชบัญญัติ งบประมาณรายจ่ายประจำปีงบประมาณ พ.ศ.2568 วุฒิสภา <b>ตามแบบ สว.69-04</b>	17

**1. รายนามผู้ชี้แจง**  
**สำนักงานคณะกรรมการพิเศษเพื่อประสานงานโครงการอันเนื่องมาจากพระราชดำริ**  
**(สำนักงาน กปร.)**

-----

ลำดับ	ชื่อ - สกุล	ตำแหน่ง
1.	นางสุพร ตรีนรินทร์	เลขาธิการคณะกรรมการพิเศษเพื่อประสานงานโครงการอันเนื่องมาจากพระราชดำริ
2.	นางพิชญดา หัศภาค	รองเลขาธิการคณะกรรมการพิเศษเพื่อประสานงานโครงการอันเนื่องมาจากพระราชดำริ
3.	นายปริญญวัฒน์ วัชรอาภากร	ผู้อำนวยการกองแผนงานและยุทธศาสตร์ รักษาการที่ปรึกษาด้านการประสานงานโครงการอันเนื่องมาจากพระราชดำริ
4.	นายเอื้อมบุญ ไกรฤกษ์	อาสาสมัครคณะทำงานฝ่ายการเงินและบัญชี ผู้แทนจากมูลนิธิโครงการหลวง
5.	นายสมิทธิ หาเรือนพิษณุ	ผู้อำนวยการฝ่ายสนับสนุนการปฏิบัติงานพิเศษ ผู้แทนจากมูลนิธิแม่ฟ้าหลวง ในพระบรมราชูปถัมภ์
6.	นายวรวิทย์ กุลแก้ว	เลขาธิการมูลนิธิทันตนวัตกรรม ผู้แทนจากมูลนิธิทันตนวัตกรรม ในพระบรมราชูปถัมภ์
7.	นางสาวเปรมจิตร เหมวัฒน์	ผู้จัดการมูลนิธิคีนันช้างสุพรรณชาติ
8.	นางสาวสุธัญญา ลีแวง	ผู้อำนวยการสำนักงานเลขาธิการ

**ผู้ประสานงาน**

- |    |                        |  |
|----|------------------------|--|
| 1. | นางสาวปัทมา แก้วแสน    | นักวิชาการพัสดุปฏิบัติการ<br>หมายเลขโทรศัพท์ 09-1003-2292          |
| 2. | นายกอบลาภ รัตนเรืองชัย | นักวิเคราะห์นโยบายและแผนปฏิบัติการ<br>หมายเลขโทรศัพท์ 08-0980-9180 |

2. วิสัยทัศน์ พันธกิจ และภารกิจตามกฎหมายจัดตั้งหน่วยงาน  
และโครงสร้างของหน่วยงาน

## 2. วิสัยทัศน์ พันธกิจ และภารกิจตามกฎหมายจัดตั้งหน่วยงาน และโครงสร้างของหน่วยงาน

### วิสัยทัศน์

หน่วยงานหลักในการดำเนินงานสนองพระราชดำริที่มีประสิทธิภาพ เพื่อประโยชน์สุขของประชาชน

### พันธกิจ

(1) รับเสด็จพระบาทสมเด็จพระเจ้าอยู่หัว พระบรมวงศ์ และพระอนุวงศ์ เพื่อรับและประมวลพระราชดำริ สำนวณ ศึกษา วิเคราะห์ และจัดทำแผนงานหรือโครงการอันเนื่องมาจากพระราชดำริรวมทั้งพิจารณาและเสนอแนะแนวทางการดำเนินงานและการจัดสรรเงินงบประมาณ เพื่อดำเนินงานตามโครงการอันเนื่องมาจากพระราชดำริ

(2) ประสานงานกับหน่วยงานของรัฐ ภาคเอกชน ประชาชน และองค์กรความร่วมมือต่าง ๆ ทั้งในประเทศ และต่างประเทศ ที่เกี่ยวกับโครงการอันเนื่องมาจากพระราชดำริ ตลอดจนส่งเสริมการมีส่วนร่วมและสร้างเครือข่ายความร่วมมือเพื่อการพัฒนาตามแนวพระราชดำริ

(3) กำกับ ดูแล ติดตาม เฝ้าระวัง และประเมินผลการดำเนินงานตามโครงการอันเนื่องมาจากพระราชดำริ

(4) ปฏิบัติงานด้านวิชาการ การจัดระบบสารสนเทศ การประชาสัมพันธ์ การฝึกอบรมและการพัฒนาทรัพยากรบุคคลทั้งภายในและภายนอกสำนักงาน เพื่อประโยชน์ในการดำเนินงานตามโครงการอันเนื่องมาจากพระราชดำริ

### ภารกิจตามกฎหมายจัดตั้งหน่วยงาน

1) รับเสด็จพระบาทสมเด็จพระเจ้าอยู่หัว และพระบรมวงศ์ เพื่อรับและประมวลพระราชดำริ สำนวณ ศึกษา วิเคราะห์ ตลอดจนจัดทำแผนงานหรือโครงการอันเนื่องมาจากพระราชดำริ รวมทั้งพิจารณาและเสนอแนะแนวทางการดำเนินงานและการจัดสรรเงินงบประมาณเพื่อดำเนินงานตามโครงการอันเนื่องมาจากพระราชดำริ

2) ประสานงานกับหน่วยงานของรัฐ ภาคเอกชน ประชาชน และองค์กรความร่วมมือต่างๆ ทั้งในประเทศและต่างประเทศ ที่เกี่ยวข้องกับการดำเนินงานตามโครงการอันเนื่องมาจากพระราชดำริ ตลอดจนส่งเสริมการมีส่วนร่วมและสร้างเครือข่ายความร่วมมือเพื่อการพัฒนาตามแนวพระราชดำริ

3) กำกับ ดูแล ติดตาม เฝ้าระวัง และประเมินผลการดำเนินงานโครงการอันเนื่องมาจากพระราชดำริ

4) ปฏิบัติงานเลขานุการของคณะกรรมการพิเศษเพื่อประสานงานโครงการอันเนื่องมาจากพระราชดำริ

5) ปฏิบัติงานด้านวิชาการ การจัดระบบสารสนเทศ การประชาสัมพันธ์ การฝึกอบรมและการพัฒนาทรัพยากรบุคคลทั้งภายในและภายนอกสำนักงาน เพื่อประโยชน์ในการดำเนินงานตามโครงการอันเนื่องมาจากพระราชดำริ

6) ปฏิบัติหน้าที่อื่นตามที่ได้รับพระราชทานพระราชกระแส หรือตามที่คณะกรรมการพิเศษเพื่อประสานงานโครงการอันเนื่องมาจากพระราชดำริ (กปร.) มอบหมาย หรือตามที่ระเบียบสำนักนายกรัฐมนตรีว่าด้วยโครงการอันเนื่องมาจากพระราชดำริ กำหนดให้เป็นหน้าที่ของสำนักงานคณะกรรมการพิเศษเพื่อประสานงานโครงการอันเนื่องมาจากพระราชดำริ

7) ปฏิบัติการอื่นใดตามที่กฎหมายกำหนดให้เป็นอำนาจหน้าที่ของสำนักงานคณะกรรมการพิเศษเพื่อประสานงานโครงการอันเนื่องมาจากพระราชดำริ หรือตามที่นายกรัฐมนตรี หรือคณะรัฐมนตรีมอบหมาย

### คณะกรรมการพิเศษเพื่อประสานงานโครงการอันเนื่องมาจากพระราชดำริ (กปร.)

ระเบียบสำนักนายกรัฐมนตรี ว่าด้วยโครงการอันเนื่องมาจากพระราชดำริ พ.ศ. 2534 ซึ่งมีผลบังคับใช้เมื่อวันที่ 28 มิถุนายน 2534 แก้ไขเพิ่มเติม ฉบับที่ 2 พ.ศ. 2546 และฉบับที่ 3 พ.ศ. 2558 กำหนดให้มืองค์กรระดับชาติ ทำหน้าที่รับผิดชอบต่อการดำเนินงานของโครงการอันเนื่องมาจากพระราชดำริ เรียกว่า “คณะกรรมการพิเศษเพื่อประสานงานโครงการอันเนื่องมาจากพระราชดำริ” (กปร.) เพื่อให้การสนองพระราชดำริเป็นไปอย่างครบถ้วน สมบูรณ์ยิ่งขึ้น ดังมีองค์ประกอบดังนี้

(1) นายกรัฐมนตรี	ประธานกรรมการ
(2) ปลัดสำนักนายกรัฐมนตรี	กรรมการ
(3) ปลัดกระทรวงการคลัง	กรรมการ
(4) ปลัดกระทรวงเกษตรและสหกรณ์	กรรมการ
(5) ปลัดกระทรวงทรัพยากรธรรมชาติและสิ่งแวดล้อม	กรรมการ
(6) ปลัดกระทรวงมหาดไทย	กรรมการ
(7) ปลัดกระทรวงวิทยาศาสตร์และเทคโนโลยี	กรรมการ
(8) ราชเลขาธิการ	กรรมการ
(9) เลขาธิการนายกรัฐมนตรี	กรรมการ
(10) เลขาธิการคณะกรรมการพัฒนาการเศรษฐกิจและสังคมแห่งชาติ	กรรมการ
(11) ผู้อำนวยการสำนักงานงบประมาณ	กรรมการ
(12) ผู้บัญชาการทหารสูงสุด	กรรมการ
(13) ผู้บัญชาการทหารบก	กรรมการ
(14) รองราชเลขาธิการที่ราชเลขาธิการมอบหมาย	กรรมการ
(15) เลขาธิการ กปร.	กรรมการและเลขานุการ
(16) รองเลขาธิการ กปร.	กรรมการและผู้ช่วยเลขานุการ
(17) ที่ปรึกษาด้านการประสานงานโครงการ	กรรมการและผู้ช่วยเลขานุการ

#### อำนาจหน้าที่ของ กปร. มีดังนี้

1. ควบคุม กำกับ ดูแล ติดตามผลและประสานการดำเนินงานของส่วนราชการและรัฐวิสาหกิจที่เกี่ยวข้องกับโครงการอันเนื่องมาจากพระราชดำริ
2. พิจารณออนุมัติโครงการ แผนงาน และกิจกรรมใด ๆ และพิจารณาอนุมัติงบประมาณรายจ่ายเพื่อดำเนินการตามโครงการอันเนื่องมาจากพระราชดำริและงบประมาณรายจ่ายในการบริหารงานของสำนักงานคณะกรรมการพิเศษเพื่อประสานงานโครงการอันเนื่องมาจากพระราชดำริ ตามความจำเป็น
3. พิจารณออนุมัติเปลี่ยนแปลงโครงการและงบประมาณรายจ่าย เพื่อให้สอดคล้องกับโครงการอันเนื่องมาจากพระราชดำริได้ทุกกรณี
4. แต่งตั้งคณะกรรมการ คณะอนุกรรมการ คณะทำงาน หรือเจ้าหน้าที่จากส่วนราชการและรัฐวิสาหกิจให้ช่วยเหลือการปฏิบัติงานสนองโครงการอันเนื่องมาจากพระราชดำริได้ตามความเหมาะสม
5. ดำเนินการอื่นใดตามที่คณะรัฐมนตรีมอบหมาย

ระเบียบสำนักนายกรัฐมนตรี ว่าด้วยโครงการอันเนื่องมาจากพระราชดำริ พ.ศ. 2534 ข้อ 8 กำหนดให้เมืองมนตรีหนึ่งคนเป็นที่ปรึกษาของ กปร. ซึ่งพระบาทสมเด็จพระเจ้าอยู่หัว ทรงพระกรุณาโปรดเกล้าฯ ให้นายจรัสธาดา กรรณสูต องคมนตรี เป็นที่ปรึกษาของ กปร. เมื่อวันที่ 10 กุมภาพันธ์ 2560

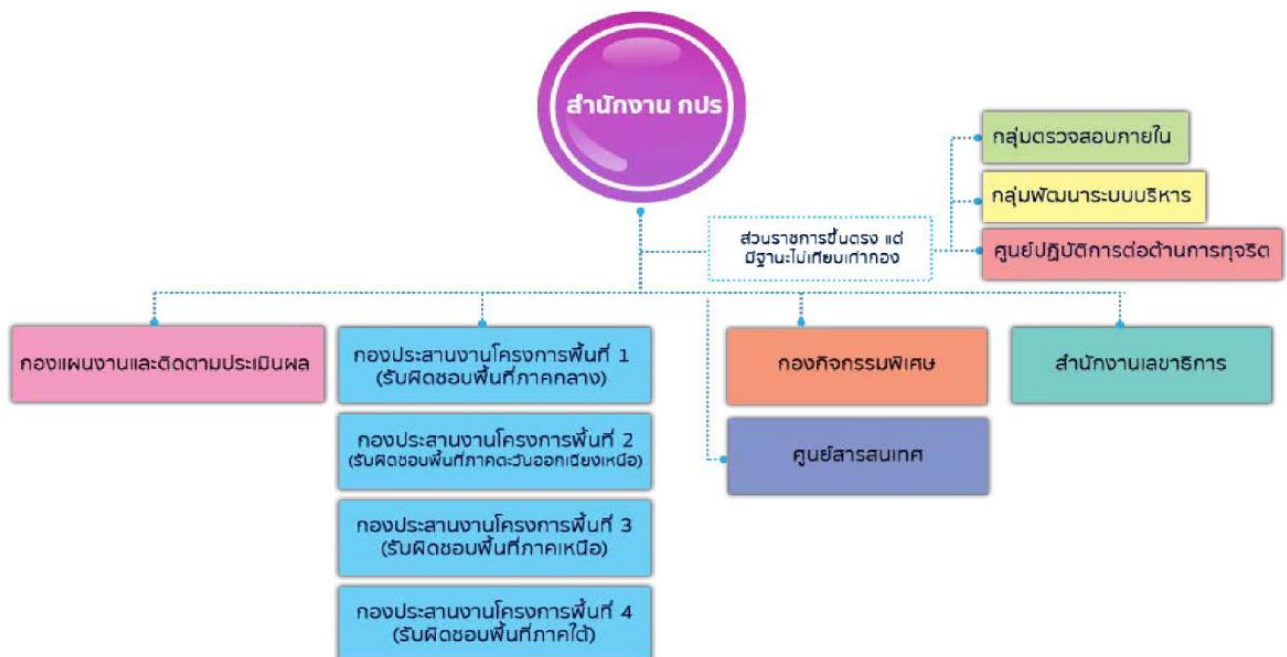
### โครงสร้างของสำนักงานคณะกรรมการพิเศษเพื่อประสานงานโครงการอันเนื่องมาจากพระราชดำริ (สำนักงาน กปร.)

โครงสร้างของสำนักงาน กปร. ปัจจุบันแบ่งตามกฎกระทรวงแบ่งส่วนราชการสำนักงานคณะกรรมการพิเศษเพื่อประสานงานโครงการอันเนื่องมาจากพระราชดำริ พ.ศ. 2558 ประกาศในราชกิจจานุเบกษา เมื่อวันที่ 8 กันยายน 2558 ดังต่อไปนี้

- (1) สำนักงานเลขาธิการ
- (2) กองกิจกรรมพิเศษ
- (3) – (6) กองประสานงานโครงการพื้นที่ 1 - 4
- (7) กองแผนงานและติดตามประเมินผล
- (8) ศูนย์สารสนเทศ

นอกจากนี้ มีกลุ่มตรวจสอบภายใน กลุ่มพัฒนาระบบบริหาร และศูนย์ปฏิบัติการต่อต้านการทุจริต เพื่อดำเนินงานให้สอดคล้องกับพระราชกฤษฎีกาว่าด้วยหลักเกณฑ์และวิธีการบริหารกิจการบ้านเมืองที่ดี พ.ศ. 2546 และตามประมวลจริยธรรมข้าราชการพลเรือน

#### ผังโครงสร้างตามกฎกระทรวงแบ่งส่วนราชการสำนักงาน กปร. พ.ศ.2558



3. ภาพรวมงบประมาณของหน่วยรับงบประมาณ  
จำแนกข้อมูลระดับรายการและเงินนอกงบประมาณ 3 ปีย้อนหลัง  
(ปีงบประมาณ พ.ศ. 2567-2569)

(แบบ สว.69-01 (กรม/หน่วยงาน))



ภาพรวมงบประมาณของหน่วยรับงบประมาณ  
 จำแนกข้อมูลระดับรายการและเงินนอกงบประมาณ 3 ปีย้อนหลัง  
 (ปีงบประมาณ พ.ศ. 2567-2569)

■ ภาพรวมกระทรวง/หน่วยรับงบประมาณ

ชื่อหน่วยงาน สำนักงานคณะกรรมการพิเศษเพื่อประสานงานโครงการอันเนื่องมาจากพระราชดำริ (สำนักงาน กปร.)

: งบประมาณภาพรวมกระทรวง หมายถึง งบประมาณรวมของหน่วยรับงบประมาณระดับกรม องค์การมหาชน รัฐวิสาหกิจ กองทุนและเงินทุนหมุนเวียน หรือหน่วยงานในกำกับของกระทรวง

1. จำแนกตามลักษณะรายจ่าย

หน่วย : ล้านบาท (ทศนิยม 4 ตำแหน่ง)

รายการ	ปี 2567 (1)	ปี 2568 (2)	ปี 2569 (3)	เปรียบเทียบ (2) และ (3)	
				เพิ่มขึ้น/ลดลง	ร้อยละ
<b>รวมทั้งสิ้น</b>	<b>863.9212</b>	<b>911.6869</b>	<b>950.2571</b>	<b>38.5702</b>	<b>4.23</b>
1.1 รายจ่ายประจำ	781.3621	841.2181	848.6792	7.4611	0.89
1.2 รายจ่ายลงทุน	82.5591	70.4688	101.5779	31.1091	44.15

2. จำแนกตามงบรายจ่าย

หน่วย : ล้านบาท (ทศนิยม 4 ตำแหน่ง)

รายการ	ปี 2567 (1)	ปี 2568 (2)	ปี 2569 (3)	เปรียบเทียบ (2) และ (3)	
				เพิ่มขึ้น/ลดลง	ร้อยละ
<b>รวมทั้งสิ้น</b>	<b>863.9212</b>	<b>911.6869</b>	<b>950.2571</b>	<b>38.5702</b>	<b>4.23</b>
2.1 งบบุคลากร	83.7445	86.5402	86.3927	-0.1475	-0.17
2.2 งบดำเนินงาน	37.7098	38.5720	58.7466	20.1746	52.30
2.3 งบลงทุน	2.4215	3.9718	4.7296	0.7578	19.08
2.4 งบเงินอุดหนุน	739.4454	782.0029	799.7882	17.7853	2.27
2.5 งบรายจ่ายอื่น	0.6000	0.6000	0.6000	-	-

3. เงินนอกงบประมาณ

หน่วย : ล้านบาท (ทศนิยม 4 ตำแหน่ง)

รายการ	ปี 2567 (1)	ปี 2568 (2)	ปี 2569 (3)	เปรียบเทียบ (2) และ (3)	
				เพิ่มขึ้น/ลดลง	ร้อยละ
3.1 เงินนอกงบประมาณสะสมคงเหลือยกมา	-	-	-	-	-
3.2 รายได้ประเภทเงินนอกงบประมาณ	-	-	-	-	-
3.3 รวมเงินนอกงบประมาณทั้งสิ้น (3.1+3.2)	-	-	-	-	-
3.4 นำไปสมทบกับงบประมาณ	<b>- ไม่มีรายการเงินนอกงบประมาณ -</b>				
3.5 คงเหลือหลังหักเงินนำไปสมทบกับงบประมาณ	-	-	-	-	-
3.6 แผนการใช้จ่ายอื่น	-	-	-	-	-
3.7 คงเหลือ (3.5-3.6)	-	-	-	-	-

หมายเหตุ : วงเงินที่นำไปสมทบตามแนวทางการจัดทำงบประมาณรายจ่ายประจำปีงบประมาณ พ.ศ. 2569 ตามฐานข้อมูลสำนักงานงบประมาณ และ/หรือ เอกสารงบประมาณ

## 4. งบประมาณตามยุทธศาสตร์การจัดสรรงบประมาณ : จำแนกตามกลุ่มแผนงาน 3 ปีซ้อนหลัง

หน่วย : ล้านบาท (ทศนิยม 4 ตำแหน่ง)

ประเภทงบประมาณรายจ่าย - แผนงาน		ปี 2567	ปี 2568	ปี 2569	เปรียบเทียบ (2) และ (3)	
		(1)	(2)	(3)	เพิ่มขึ้น/(ลดลง)	ร้อยละ
4.1	แผนงานพื้นฐาน	40.1241	-	-	-	-
	แผนงานพื้นฐานด้านการสร้างโอกาสและความเสมอภาคทางสังคม	40.1241	-	-	-	-
4.2	แผนงานยุทธศาสตร์	739.4454	824.5166	863.1578	38.6412	4.69
	แผนงานยุทธศาสตร์เสริมสร้างพลังทางสังคม	739.4454	824.5166	863.1578	38.6412	4.69
4.3	แผนงานบูรณาการ					
	(1) แผนงานบูรณาการ.....	- ไม่มีแผนงานบูรณาการ -				
	(2) แผนงานบูรณาการ.....					
4.4	แผนงานบุคลากรภาครัฐ	84.3517	87.1703	87.0993	-0.0710	-0.08
	(งบบุคลากร-งบดำเนินงาน)					
4.5	รายการค่าดำเนินการภาครัฐ	- ไม่มีรายการค่าดำเนินการภาครัฐ -				
						-

**4. ภาพรวมแผนงาน ผลผลิต/โครงการและโครงการสำคัญ  
ประจำปีงบประมาณ พ.ศ.-2569**

**(แบบ สว.69-02 (กรม/หน่วยงาน))**

ภาพรวมแผนงาน ผลผลิต/โครงการและโครงการสำคัญ

แบบ สว.69-02

ประจำปีงบประมาณ พ.ศ.2569

ชื่อหน่วยงาน สำนักงานคณะกรรมการพิเศษเพื่อประสานงานโครงการอันเนื่องมาจากพระราชดำริ (สำนักงาน กปร.)

1.ภาพรวมแผนงาน ผลผลิต/โครงการ จำแนกตามงบรายจ่าย

หน่วย : ล้านบาท (ทศนิยม 4 ตำแหน่ง)

แผนงาน-ผลผลิต/โครงการ (ทุกแผนงาน)	งบบุคลากร					งบดำเนินงาน					งบลงทุน			งบอุดหนุน	งบรายจ่าย อื่น	รวมทั้งสิ้น
	เงินเดือน	ค่าจ้างประจำ	ค่าจ้างชั่วคราว	ค่าตอบแทน พนักงานราชการ	รวม	ค่าตอบแทน	ค่าใช้จ่าย	ค่าวัสดุ	ค่า สาธารณูปโภค	รวม	ค่าครุภัณฑ์	ที่ดินและ สิ่งก่อสร้าง	รวม			
1.แผนงานยุทธศาสตร์เสริมสร้างพลังทางสังคม	-	-	-	-	-	2.4763	43.9281	5.6551	5.9805	58.0400	4.7296	-	4.7296	799.7882	0.6000	863.1578
(1) ผลผลิต : โครงการอันเนื่องมาจากพระราชดำริที่ได้รับการประสานและสนับสนุนให้ดำเนินการได้อย่างมีประสิทธิภาพ เกิดผลสัมฤทธิ์ควบคู่ไปกับการเผยแพร่ประชาสัมพันธ์องค์ความรู้การพัฒนาตามแนวพระราชดำริและการสร้างเครือข่ายการดำเนินงาน	-	-	-	-	-	2.4763	43.9281	5.6551	5.9805	58.0400	4.7296	-	4.7296		0.6000	63.3696
(2) โครงการ : โครงการสนับสนุน การดำเนินงานโครงการตามแนวพระราชดำริ	-	-	-	-	-	-	-	-	-	-	-	-	-	799.7882	-	799.7882
2.แผนงานยุทธศาสตร์เพื่อสนับสนุนด้าน..																
3.แผนงานบูรณาการ.....																
4.แผนงานพื้นฐานด้าน.....																
5.แผนงานบุคลากรภาครัฐ	62.6625	5.8357	-	17.8945	86.3927	0.1523	0.5543	-	-	0.7066	-	-	-	-	-	87.0993

คำชี้แจง : 1.ให้กรม/หน่วยงาน ระบุข้อมูลทุกแผนงานที่ได้รับจัดสรรงบประมาณ

2.ให้ระบุเฉพาะผลผลิต/โครงการ ที่อยู่ในแผน ทุกโครงการ โดยไม่ต้องลงรายละเอียดถึงกิจกรรม

3.เฉพาะ แผนงานพื้นฐาน และ แผนงานบุคลากรภาครัฐ ให้ระบุภาพรวมตัวเลขงบประมาณ ไม่ต้องระบุรายละเอียด ผลผลิต/โครงการ กิจกรรม

4.ใช้ฐานข้อมูลตามคำของบประมาณ แบบ สปป 1009(หน่วยงาน) คู่มือปฏิบัติการจัดทำคำของบประมาณรายจ่ายประจำปีงบประมาณ พ.ศ. 2569 และ/หรือ เอกสารงบประมาณเล่มขาวคาดแดง

ประจำปีงบประมาณ พ.ศ.2569

ชื่อหน่วยงาน สำนักงานคณะกรรมการพิเศษเพื่อประสานงานโครงการอันเนื่องมาจากพระราชดำริ (สำนักงาน กปร.)

2.โครงการที่สำคัญ ประจำปีงบประมาณ พ.ศ. 2569

หน่วย : ล้านบาท (ทศนิยม 4 ตำแหน่ง)

แผนงาน-ผลผลิต/โครงการ -กิจกรรม-ตัวชี้วัด (ยกเว้นแผนงานบุคลากรภาครัฐ)	งบประมาณ 2569	งบรายจ่าย	ลักษณะการดำเนินงาน	ที่มา/ความต้องการโครงการ	สถานที่ดำเนินการ/สถานภาพปัจจุบัน (ณ วันจัดทำคำขอ)	ผลสัมฤทธิ์ที่คาดว่าจะได้รับ จากการใช้จ่ายงบประมาณ
<p><b>1.แผนงานยุทธศาสตร์เสริมสร้างพลังทางสังคม</b></p> <p><b>(1) โครงการสนับสนุนการดำเนินงานโครงการตามแนวพระราชดำริ</b></p> <p><b>กิจกรรม</b></p> <p>1. สนับสนุนการดำเนินงานมูลนิธิโครงการหลวง</p> <p>2. สนับสนุนการดำเนินงานมูลนิธิแม่ฟ้าหลวงในพระบรมราชูปถัมภ์</p> <p>3. สนับสนุนการดำเนินงานมูลนิธิทันตนวัตกรรมในพระบรมราชูปถัมภ์</p> <p>4. สนับสนุนการดำเนินงานมูลนิธิคีนันช้างสุพรรณมาชาติ</p> <p><b>ตัวชี้วัด</b></p> <p>เชิงปริมาณ : จำนวนนวัตกรรมที่มูลนิธิโครงการหลวงมีการวิจัยและพัฒนา นำไปใช้ประโยชน์ได้จริง จำนวน 10 นวัตกรรม</p> <p>เชิงปริมาณ : สถาบันการเรียนรู้โครงการหลวงสามารถถ่ายทอดองค์ความรู้แก่ ผู้ที่มาเรียนรู้ทั้งในและต่างประเทศ จำนวนไม่น้อยกว่า 50,000 ราย</p> <p>เชิงคุณภาพ : สัดส่วนครัวเรือนของเกษตรกรโครงการหลวงมีรายได้เหนือเส้น ความยากจนไม่น้อยกว่าร้อยละ 80</p> <p>เชิงปริมาณ : จำนวนชุมชนโครงการหลวงได้รับการรับรองมาตรฐานชุมชน คาร์บอนต่ำไม่น้อยกว่า 36 ชุมชน</p> <p>เชิงปริมาณ : จำนวนราษฎรที่ได้รับประโยชน์จากโครงการพัฒนาต่างๆ ของ มูลนิธิแม่ฟ้าหลวงฯ จำนวน 80,000 ราย</p> <p>เชิงปริมาณ : พื้นที่เป้าหมายโครงการพัฒนาของมูลนิธิแม่ฟ้าหลวงฯ มีอัตรา การเกิดไฟฟ้าไม่เกินร้อยละ 3</p>	<b>799.7882</b>	<b>งบเงินอุดหนุน</b>	<p>1) เป็นค่าใช้จ่าย (เงิน อุดหนุน) เพื่อสนับสนุน การดำเนินงานของมูลนิธิ จำนวน 4 มูลนิธิ</p> <p>2) ดำเนินการแล้วเสร็จ ในปีงบประมาณ</p>	<p>การดำเนินงานตามโครงการอันเนื่องมาจาก พระราชดำริ งานตามนโยบายและข้อสั่งการของ นายกรัฐมนตรี ภายใต้นโยบายรัฐบาล นโยบายพิทักษ์ รักษาไว้ซึ่งสถาบันหลักของชาติ</p> <p>- การพิทักษ์รักษาไว้ซึ่งสถาบันพระมหากษัตริย์ ประกอบด้วย</p> <p>1) การสร้างความรู้ความเข้าใจที่ถูกต้องและเผยแพร่ ข้อมูลเกี่ยวกับพระราชกรณียกิจของสถาบัน พระมหากษัตริย์</p> <p>2) การดำเนินงานตามแนวพระราชดำริโดยดำเนิน โครงการพระราชดำริอย่างต่อเนื่อง</p>	<p>พื้นที่โครงการของมูลนิธิโครงการหลวง</p> <p>พื้นที่โครงการของมูลนิธิแม่ฟ้าหลวงฯ</p> <p>พื้นที่โครงการของมูลนิธิทันตนวัตกรรมฯ</p> <p>พื้นที่โครงการของคีนันช้างสุพรรณมาชาติ</p>	<p>ผลสัมฤทธิ์ : การดำเนินงานโครงการตาม แนวพระราชดำริ ประชาชนได้รับประโยชน์ จากการเรียนรู้และการพัฒนาโครงการต่างๆ ทำให้ประชาชนในพื้นที่โครงการมีคุณภาพ ชีวิตที่ดีขึ้นและสามารถพึ่งตนเองได้อย่าง ยั่งยืน</p>

ประจำปีงบประมาณ พ.ศ.2569

ชื่อหน่วยงาน สำนักงานคณะกรรมการพิเศษเพื่อประสานงานโครงการอันเนื่องมาจากพระราชดำริ (สำนักงาน กปร.)

2.โครงการที่สำคัญ ประจำปีงบประมาณ พ.ศ. 2569

หน่วย : ล้านบาท (ทศนิยม 4 ตำแหน่ง)

แผนงาน-ผลผลิต/โครงการ -กิจกรรม-ตัวชี้วัด (ยกเว้นแผนงานบุคลากรภาครัฐ)	งบประมาณ 2569	งบรายจ่าย	ลักษณะการดำเนินงาน	ที่มา/ความต้องการโครงการ	สถานที่ดำเนินการ/สถานภาพปัจจุบัน (ณ วันที่จัดทำขอ)	ผลสัมฤทธิ์ที่คาดว่าจะได้รับ จากการใช้จ่ายงบประมาณ
เชิงปริมาณ : จำนวนประชาชนที่เข้าถึงผลิตภัณฑ์และนวัตกรรมทางพันธุกรรม ที่เกิดจากการวิจัยและพัฒนาของมูลนิธิทันตวิกรมที่ผ่านการรับรองแล้ว จำนวน 24,030 ราย  เชิงปริมาณ : จำนวนลูกช้างที่เกิดขึ้นตามโครงการคืนช้างสู่ธรรมชาติ จำนวน 4 ตัว  เชิงปริมาณ : จำนวนคนที่ เข้าใจความสำคัญของช้างกับป่า 340 ราย						
<b>(2) ผลผลิต : โครงการอันเนื่องมาจากพระราชดำริที่ได้รับการประสานและ สนับสนุนให้ดำเนินการได้อย่างมีประสิทธิภาพ เกิดผลสัมฤทธิ์ควบคู่ไปกับ การเผยแพร่ประชาสัมพันธ์องค์ความรู้การพัฒนาตามแนวพระราชดำริและ การสร้างเครือข่ายการดำเนินงาน</b>  <b>กิจกรรม</b>  1.เสริมสร้างเครือข่ายการดำเนินงานโครงการอันเนื่องมาจากพระราชดำริ  2.การบริหาร ประสานและสนับสนุนการดำเนินงานโครงการอันเนื่องมาจาก พระราชดำริ  3.ติดตามและประเมินผลโครงการอันเนื่องมาจากพระราชดำริ  4.ขยายผลและเผยแพร่ประชาสัมพันธ์โครงการอันเนื่องมาจากพระราชดำริ  5.พัฒนาเทคโนโลยีสารสนเทศเกี่ยวกับโครงการอันเนื่องมาจากพระราชดำริ  <b>ตัวชี้วัด</b>  เชิงปริมาณ : จำนวนประชาชนที่ได้รับประโยชน์จากโครงการอันเนื่องมาจาก พระราชดำริ 500,000 ราย  เชิงปริมาณ : จำนวนกิจกรรมเผยแพร่ประชาสัมพันธ์โครงการอันเนื่องมาจาก พระราชดำริ 6 กิจกรรม	<b>63.3696</b>  58.0400 4.7296 0.6000	งบดำเนินงาน งบลงทุน งบรายจ่ายอื่น	1) เป็นค่าใช้จ่าย ดำเนินงานบริหารของ สำนักงาน กปร. 2) ดำเนินการแล้วเสร็จ ในปีงบประมาณ	การดำเนินงานตามโครงการอันเนื่องมาจาก พระราชดำริ งานตามนโยบายและข้อสั่งการของ นายกรัฐมนตรี ภายใต้นโยบายรัฐบาล นโยบายพิทักษ์ รักษาไว้ซึ่งสถาบันหลักของชาติ - การพิทักษ์รักษาไว้ซึ่งสถาบันพระมหากษัตริย์ ประกอบด้วย 1) การสร้างความรู้ความเข้าใจที่ถูกต้องและเผยแพร่ ข้อมูลเกี่ยวกับพระราชกรณียกิจของสถาบัน พระมหากษัตริย์ 2) การดำเนินงานตามแนวพระราชดำริโดยดำเนิน โครงการพระราชดำริอย่างต่อเนื่อง	1) พื้นที่เป้าหมายการดำเนินงานของ สำนักงาน กปร. 2) สำนักงาน กปร. (ส่วนกลาง)	ผลสัมฤทธิ์ : ประชาชนกลุ่มเป้าหมาย ภายใต้โครงการอันเนื่องมาจากพระราชดำริ มีคุณภาพชีวิตดีขึ้นและมีการพัฒนาอย่าง ยั่งยืน ตามหลักปรัชญาของเศรษฐกิจ พอเพียง

ประจำปีงบประมาณ พ.ศ.2569

ชื่อหน่วยงาน สำนักงานคณะกรรมการพิเศษเพื่อประสานงานโครงการอันเนื่องมาจากพระราชดำริ (สำนักงาน กปร.)

2.โครงการที่สำคัญ ประจำปีงบประมาณ พ.ศ. 2569

หน่วย : ล้านบาท (ทศนิยม 4 ตำแหน่ง)

แผนงาน-ผลผลิต/โครงการ -กิจกรรม-ตัวชี้วัด (ยกเว้นแผนงานบุคลากรภาครัฐ)	งบประมาณ 2569	งบรายจ่าย	ลักษณะการดำเนินงาน	ที่มา/ความต้องการโครงการ	สถานที่ดำเนินการ/สถานภาพปัจจุบัน (ณ วันที่จัดทำขอ)	ผลสัมฤทธิ์ที่คาดว่าจะได้รับ จากการใช้จ่ายงบประมาณ
เชิงปริมาณ : จำนวนผู้เข้าเยี่ยมชมศูนย์ศึกษาการพัฒนาฯ/ศูนย์สาขาฯ/ศูนย์เรียนรู้ฯ 300,000 ราย  เชิงคุณภาพ : ร้อยละความสำเร็จของการดำเนินงานโครงการอันเนื่องมาจากพระราชดำริ(เฉพาะโครงการที่ได้รับการอนุมัติงบประมาณจาก กปร. หรือ ประธาน กปร.) (Function KPIs) ร้อยละ 95  เชิงคุณภาพ : ร้อยละเฉลี่ยของระดับความพึงพอใจของหน่วยงานต่างๆ ที่ได้รับการประสานงานจากสำนักงาน กปร. ร้อยละ 90  เชิงเวลา : จำนวนวันเฉลี่ยของการประสานแจ้งหน่วยงานที่ได้รับการพิจารณาอนุมัติแผนงาน/โครงการและงบประมาณ หลังจากที่ได้รับประธาน กปร.อนุมัติ 7วันทำการ  เชิงเวลา : จำนวนวันเฉลี่ยของการประสานและตรวจสอบฎีกาขอพระราชทานพระมหากรุณาได้ตามระยะเวลามาตรฐานที่กำหนด 8 วันทำการ						

คำชี้แจง : ให้ กรม/หน่วยงาน ยกตัวอย่างโครงการ/กิจกรรม ที่เป็นรายการสำคัญ ๆ ประจำปีงบประมาณ พ.พ.ศ. 2569 ดังนี้

1. ให้ยกตัวอย่างโครงการสำคัญ ๆ ที่เห็นควรนำเสนอ จำนวน 10-15 โครงการ
2. โครงการดังกล่าวจะต้องเป็นโครงการที่มีความสำคัญต่อการพัฒนาประเทศ สนับสนุนส่งเสริมหรือพัฒนาความเป็นอยู่ของประชาชน การแก้ไขปัญหา ที่เกิดขึ้น การเตรียมการวางแผนเพื่อรองรับ ปัญหาที่อาจเกิดขึ้น การป้องกันบรรเทาสาธารณภัย หรือการบริหารจัดการภัยพิบัติต่าง ๆ (ภัยที่กระทบต่อทรัพยากรธรรมชาติ-ภัยทางเศรษฐกิจ-ภัยทางสังคม-ภัยความมั่นคง) เป็นต้น โดยเน้นความสอดคล้องตามกลุ่มภารกิจของกระทรวงนั้นๆ เป็นหลัก ได้แก่กระทรวงด้านความมั่นคง กระทรวงด้านเศรษฐกิจ และกระทรวงด้านสังคม หรือบูรณาการประสานการสนับสนุนกลุ่มภารกิจ ในมิติด้านอื่นตามขอบเขตหน้าที่และอำนาจที่เกี่ยวข้อง
3. สำหรับหน่วยงานอื่นที่ไม่สังกัดกระทรวงให้ยกตัวอย่างโครงการตามภารกิจของหน่วยงาน
4. ให้เรียงลำดับโครงการจากวงเงินงบประมาณมากไปหาน้อย

5. ผลการเบิกจ่ายและผลการดำเนินงานในปีงบประมาณ พ.ศ. 2567-2568

(แบบ สว.69-03 (กรม/หน่วยงาน))



## ผลการเบิกจ่ายและผลการดำเนินงานในปีงบประมาณ พ.ศ.2567 - 2568

ชื่อหน่วยงาน สำนักงานคณะกรรมการพิเศษเพื่อประสานงานโครงการอันเนื่องมาจากพระราชดำริ (สำนักงาน กปร.)

## 1.ภาพรวมการเบิกจ่ายงบประมาณ ประจำปีงบประมาณ พ.ศ. 2568

หน่วย : ล้านบาท (ทศนิยม 4 ตำแหน่ง)

ประเภทรายจ่าย	วงเงินตาม พ.ร.บ. (1)	วงเงินหลังโอนเปลี่ยนแปลง (2)	ผลการเบิกจ่าย		ผลการใช้จ่าย	
			จำนวน (3)	ร้อยละ (4)=(3)/(2)*100	จำนวน (5)	ร้อยละ (6)=(5)/(2)*100
รวม	911.6869	911.6869	757.5053	83.09	764.8272	83.89
รายจ่ายประจำ	841.2181	841.2181	691.0779	82.15	695.6808	82.70
รายจ่ายลงทุน	70.4688	70.4688	66.4274	94.26	69.1464	98.12

## 2.การกักไว้เบิกเหลือในปี งบประมาณ พ.ศ. 2567

หน่วย : ล้านบาท (ทศนิยม 4 ตำแหน่ง)

แผนงาน-ผลผลิต/โครงการ -กิจกรรม	งบประมาณปี 2567					คำชี้แจง
	กักไว้เบิกเหลือในปี	เบิกจ่าย	ร้อยละ	คงเหลือ	ร้อยละ	
รวม	2.2706	2.2638	99.70	0.0068	0.30	
ผลผลิต : โครงการอันเนื่องมาจากพระราชดำริ ที่ได้รับการประสานและสนับสนุนให้ดำเนินการ ได้อย่างมีประสิทธิภาพ เกิดผลสัมฤทธิ์ความคุ ไปกับการเผยแพร่ประชาสัมพันธ์องค์ความรู้ การพัฒนาตามแนวพระราชดำริและการสร้าง เครือข่ายการดำเนินงาน	2.2706	2.2638	99.70	0.0068	0.30	

## ผลการเบิกจ่ายและผลการดำเนินงานในปีงบประมาณ พ.ศ.2567 - 2568

ชื่อหน่วยงาน สำนักงานคณะกรรมการพิเศษเพื่อประสานงานโครงการอันเนื่องมาจากพระราชดำริ (สำนักงาน กปร.)

## 3.ผลการดำเนินงานในปีงบประมาณ พ.ศ. 2567 - 2568 บัญหาอุปสรรคและแนวทางแก้ไข

## 3.1 ผลสำเร็จและประโยชน์ที่ได้รับจากการดำเนินงานโครงการในปีงบประมาณ พ.ศ. 2567 - 2568

หน่วย : ล้านบาท (ทศนิยม 4 ตำแหน่ง)

ลำดับ	ชื่อ โครงการ-กิจกรรม	งบประมาณ	พื้นที่ดำเนินการ	ผลสำเร็จและประโยชน์ที่ได้รับจากการดำเนินงานโครงการ
	ปีงบประมาณ พ.ศ. 2567	779.3381		
1	<p>โครงการสนับสนุนการดำเนินงานโครงการตามแนวพระราชดำริ</p> <p>กิจกรรม</p> <p>1. สนับสนุนการดำเนินงานมูลนิธิโครงการหลวง</p> <p>2. สนับสนุนการดำเนินงานมูลนิธิแม่ฟ้าหลวงในพระบรมราชูปถัมภ์</p> <p>3. สนับสนุนการดำเนินงานมูลนิธิทันตนวัตกรรมในพระบรมราชูปถัมภ์</p> <p>4. สนับสนุนการดำเนินงานมูลนิธิคีนันช้างสุพรรณชาติ</p>	739.4454	พื้นที่โครงการของมูลนิธิโครงการหลวง, มูลนิธิแม่ฟ้าหลวง, มูลนิธิทันตนวัตกรรม, มูลนิธิคีนันช้างสุพรรณชาติ	<p>ผลสัมฤทธิ์ : การดำเนินงานโครงการตามแนวพระราชดำริ ประชาชนได้รับประโยชน์จากการเรียนรู้และการพัฒนาโครงการต่างๆ ทำให้ประชาชนในพื้นที่โครงการมีคุณภาพชีวิตที่ดีขึ้นและสามารถพึ่งตนเองได้อย่างยั่งยืน</p> <p>ตัวชี้วัดเชิงปริมาณ : จำนวนราษฎรที่ได้รับประโยชน์จากโครงการพัฒนาต่างๆของมูลนิธิแม่ฟ้าหลวง จำนวน 81,557 ราย</p> <p>ตัวชี้วัดเชิงปริมาณ : จำนวนประชาชนที่เข้าถึงผลิตภัณฑ์และนวัตกรรมที่เกิดจากการวิจัยและพัฒนาของมูลนิธิทันตนวัตกรรม จำนวน 5,596 ราย</p> <p>ตัวชี้วัด เชิงปริมาณ : จำนวนลูกช้างที่เกิดขึ้นตามโครงการคีนันช้างสุพรรณชาติ จำนวน 5 ตัว</p> <p>ตัวชี้วัด เชิงปริมาณ : จำนวนคนที่เข้าใจความสำคัญของช้างกับป่า จำนวน 408 คน</p> <p>ตัวชี้วัดเชิงปริมาณ : สถาบันการเรียนรู้โครงการหลวงสามารถถ่ายทอดองค์ความรู้แก่ผู้ที่มาเรียนรู้ทั้งในและต่างประเทศไม่น้อยกว่า 5 หลักสูตร จำนวนไม่น้อยกว่า 29,610 คน</p> <p>ตัวชี้วัดเชิงปริมาณ : จำนวนนวัตกรรมที่มูลนิธิโครงการหลวงมีการวิจัยและพัฒนาไปใช้ประโยชน์ได้จริง จำนวน 13 นวัตกรรม</p> <p>ตัวชี้วัด เชิงคุณภาพ : ร้อยละของเกษตรกรโครงการหลวงมีรายได้เหนือเส้นความยากจนร้อยละ 68</p> <p>ตัวชี้วัดเชิงปริมาณ : จำนวนชุมชนโครงการหลวงได้รับการรับรองมาตรฐานชุมชนคาร์บอนต่ำไม่น้อยกว่า 26 ชุมชน</p>

ผลการเบิกจ่ายและผลการดำเนินงานในปีงบประมาณ พ.ศ.2567 - 2568

ชื่อหน่วยงาน สำนักงานคณะกรรมการพิเศษเพื่อประสานงานโครงการอันเนื่องมาจากพระราชดำริ (สำนักงาน กปร.)

3.ผลการดำเนินงานในปีงบประมาณ พ.ศ. 2567 - 2568 ปัญหาอุปสรรคและแนวทางแก้ไข

3.1 ผลสำเร็จและประโยชน์ที่ได้รับจากการดำเนินงานโครงการในปีงบประมาณ พ.ศ. 2567 - 2568

หน่วย : ล้านบาท (ทศนิยม 4 ตำแหน่ง)

ลำดับ	ชื่อ โครงการ-กิจกรรม	งบประมาณ	พื้นที่ดำเนินการ	ผลสำเร็จและประโยชน์ที่ได้รับจากการดำเนินงานโครงการ
2	<p><b>ผลผลิต :</b> โครงการอันเนื่องมาจากพระราชดำริที่ได้รับการประสานและสนับสนุนให้ดำเนินการได้อย่างมีประสิทธิภาพ เกิดผลสัมฤทธิ์ควบคู่ไปกับการเผยแพร่ประชาสัมพันธ์องค์ความรู้การพัฒนาตามแนวพระราชดำริและการสร้างเครือข่ายการดำเนินงาน</p> <p><b>กิจกรรม</b></p> <ol style="list-style-type: none"> <li>1.เสริมสร้างเครือข่ายการดำเนินงานโครงการอันเนื่องมาจากพระราชดำริ</li> <li>2.การบริหาร ประสานและสนับสนุนการดำเนินงานโครงการอันเนื่องมาจากพระราชดำริ</li> <li>3.ติดตามและประเมินผลโครงการอันเนื่องมาจากพระราชดำริ</li> <li>4.ขยายผลและเผยแพร่ประชาสัมพันธ์โครงการอันเนื่องมาจากพระราชดำริ</li> <li>5.พัฒนาเทคโนโลยีสารสนเทศเกี่ยวกับโครงการอันเนื่องมาจากพระราชดำริ</li> </ol>	39.8927	<ol style="list-style-type: none"> <li>1) พื้นที่เป้าหมายการดำเนินงานของสำนักงาน กปร.</li> <li>2) สำนักงาน กปร. (ส่วนกลาง)</li> </ol>	<p>ผลสัมฤทธิ์ : ประชาชนกลุ่มเป้าหมายภายใต้โครงการอันเนื่องมาจากพระราชดำริมีคุณภาพชีวิตดีขึ้นและมีการพัฒนาอย่างยั่งยืน ตามหลักปรัชญาของเศรษฐกิจพอเพียง</p> <p>ตัวชี้วัดเชิงปริมาณ : จำนวนประชาชนที่ได้รับประโยชน์จากโครงการอันเนื่องมาจากพระราชดำริ จำนวน 690,854 ราย</p> <p>ตัวชี้วัดเชิงคุณภาพ : ร้อยละเฉลี่ยของระดับความพึงพอใจของหน่วยงานต่าง ๆ ที่ได้รับการประสานงานจาก สำนักงาน กปร. ร้อยละ 91.33</p> <p>ตัวชี้วัดเชิงเวลา : จำนวนวันเฉลี่ยของการประสานแจ้งหน่วยงานที่ได้รับการพิจารณาอนุมัติแผนงานโครงการและงบประมาณหลังจากที่ ประธาน กปร. พิจารณาอนุมัติ จำนวน 1 วันทำการ</p> <p>ตัวชี้วัดเชิงเวลา : จำนวนวันเฉลี่ยของการประสานและตรวจสอบฎีกาขอพระราชทานพระมหากรุณาได้ตามระยะเวลามาตรฐานที่กำหนด จำนวน 6.41 วันทำการ</p>

## ผลการเบิกจ่ายและผลการดำเนินงานในปีงบประมาณ พ.ศ.2567 - 2568

ชื่อหน่วยงาน สำนักงานคณะกรรมการพิเศษเพื่อประสานงานโครงการอันเนื่องมาจากพระราชดำริ (สำนักงาน กปร.)

## 3.ผลการดำเนินงานในปีงบประมาณ พ.ศ. 2567 - 2568 บัญหาอุปสรรคและแนวทางแก้ไข

## 3.1 ผลสำเร็จและประโยชน์ที่ได้รับจากการดำเนินงานโครงการในปีงบประมาณ พ.ศ. 2567 - 2568

หน่วย : ล้านบาท (ทศนิยม 4 ตำแหน่ง)

ลำดับ	ชื่อ โครงการ-กิจกรรม	งบประมาณ	พื้นที่ดำเนินการ	ผลสำเร็จและประโยชน์ที่ได้รับจากการดำเนินงานโครงการ
	ปีงบประมาณ พ.ศ. 2568 (ณ วันที่ 30 มิถุนายน 2568)	700.0418		
1	<b>โครงการสนับสนุนการดำเนินงานโครงการตามแนวพระราชดำริ</b>  <b>กิจกรรม</b> 1. สนับสนุนการดำเนินงานมูลนิธิโครงการหลวง 2. สนับสนุนการดำเนินงานมูลนิธิแม่ฟ้าหลวงในพระบรมราชูปถัมภ์ 3. สนับสนุนการดำเนินงานมูลนิธิทันตนวัตกรรมในพระบรมราชูปถัมภ์ 4. สนับสนุนการดำเนินงานมูลนิธิคีนันช้างสุพรรณชาติ	663.8627	พื้นที่โครงการของมูลนิธิโครงการหลวง, มูลนิธิแม่ฟ้าหลวง, มูลนิธิทันตนวัตกรรม, มูลนิธิคีนันช้างสุพรรณชาติ	<p>ผลสัมฤทธิ์ : การดำเนินงานโครงการตามแนวพระราชดำริ ประชาชนได้รับประโยชน์จากการเรียนรู้และการพัฒนาโครงการต่างๆ ทำให้ประชาชนในพื้นที่โครงการมีคุณภาพชีวิตที่ดีขึ้นและสามารถพึ่งตนเองได้อย่างยั่งยืน</p> <p>ตัวชี้วัดเชิงปริมาณ : จำนวนลูกช้างที่เกิดขึ้นตามโครงการคีนันช้างสุพรรณชาติ จำนวน 4 ตัว</p> <p>ตัวชี้วัดเชิงปริมาณ : จำนวนราษฎรที่ได้รับประโยชน์จากโครงการพัฒนาต่างๆ ของมูลนิธิแม่ฟ้าหลวง จำนวน 101,088 ราย</p> <p>ตัวชี้วัดเชิงปริมาณ : จำนวนประชาชนที่เข้าถึงผลิตภัณฑ์และนวัตกรรมที่เกิดจากการวิจัยและพัฒนาของมูลนิธิทันตนวัตกรรม ที่ผ่านการรับรองแล้ว จำนวน 5,702 ราย</p> <p>ตัวชี้วัดเชิงปริมาณ : จำนวนนวัตกรรมที่มูลนิธิโครงการหลวงมีการวิจัยและพัฒนานำไปใช้ประโยชน์ได้จริง จำนวน 8 นวัตกรรม</p> <p>ตัวชี้วัดเชิงปริมาณ : จำนวนคนที่เข้าใจความสำคัญของช้างกับป่า จำนวน 887 ราย</p> <p>ตัวชี้วัดเชิงปริมาณ : สถาบันการเรียนรู้โครงการหลวงสามารถถ่ายทอดองค์ความรู้แก่ผู้ที่มาเรียนรู้ทั้งในและต่างประเทศไม่น้อยกว่า จำนวน 41,914 คน</p> <p>ตัวชี้วัดเชิงปริมาณ : จำนวนชุมชนโครงการหลวงได้รับการรับรองมาตรฐานชุมชนคาร์บอนต่ำไม่น้อยกว่า 25 ชุมชน</p> <p>ตัวชี้วัดเชิงคุณภาพ : สัดส่วนครัวเรือนของเกษตรกรโครงการหลวงมีรายได้เหนือเส้นความยากจนไม่น้อยกว่าร้อยละ 57</p>

## ผลการเบิกจ่ายและผลการดำเนินงานในปีงบประมาณ พ.ศ.2567 - 2568

ชื่อหน่วยงาน สำนักงานคณะกรรมการพิเศษเพื่อประสานงานโครงการอันเนื่องมาจากพระราชดำริ (สำนักงาน กปร.)

## 3.ผลการดำเนินงานในปีงบประมาณ พ.ศ. 2567 - 2568 บัญหาอุปสรรคและแนวทางแก้ไข

## 3.1 ผลสำเร็จและประโยชน์ที่ได้รับจากการดำเนินงานโครงการในปีงบประมาณ พ.ศ. 2567 - 2568

หน่วย : ล้านบาท (ทศนิยม 4 ตำแหน่ง)

ลำดับ	ชื่อ โครงการ-กิจกรรม	งบประมาณ	พื้นที่ดำเนินการ	ผลสำเร็จและประโยชน์ที่ได้รับจากการดำเนินงานโครงการ
2	<p><b>ผลผลิต :</b> โครงการอันเนื่องมาจากพระราชดำริที่ได้รับการประสานและสนับสนุนให้ดำเนินการได้อย่างมีประสิทธิภาพ เกิดผลสัมฤทธิ์ควบคู่ไปกับการเผยแพร่ประชาสัมพันธ์องค์ความรู้การพัฒนาตามแนวพระราชดำริและการสร้างเครือข่ายการดำเนินงาน</p> <p><b>กิจกรรม</b></p> <ol style="list-style-type: none"> <li>1.เสริมสร้างเครือข่ายการดำเนินงานโครงการอันเนื่องมาจากพระราชดำริ</li> <li>2.การบริหาร ประสานและสนับสนุนการดำเนินงานโครงการอันเนื่องมาจากพระราชดำริ</li> <li>3.ติดตามและประเมินผลโครงการอันเนื่องมาจากพระราชดำริ</li> <li>4.ขยายผลและเผยแพร่ประชาสัมพันธ์โครงการอันเนื่องมาจากพระราชดำริ</li> <li>5.พัฒนาเทคโนโลยีสารสนเทศเกี่ยวกับโครงการอันเนื่องมาจากพระราชดำริ</li> </ol>	36.1791	<ol style="list-style-type: none"> <li>1) พื้นที่เป้าหมายการดำเนินงานของสำนักงาน กปร.</li> <li>2) สำนักงาน กปร. (ส่วนกลาง)</li> </ol>	<p>ผลสัมฤทธิ์ : ประชาชนกลุ่มเป้าหมายได้โครงการอันเนื่องมาจากพระราชดำริมีคุณภาพชีวิตดีขึ้นและมีการพัฒนาอย่างยั่งยืน ตามหลักปรัชญาของเศรษฐกิจพอเพียง</p> <p>ตัวชี้วัดเชิงปริมาณ : จำนวนประชาชนที่ได้รับประโยชน์จากโครงการอันเนื่องมาจากพระราชดำริ จำนวน 1,057,768 ราย</p> <p>ตัวชี้วัดเชิงปริมาณ : จำนวนกิจกรรมเผยแพร่ประชาสัมพันธ์โครงการอันเนื่องมาจากพระราชดำริ 1 กิจกรรม</p> <p>ตัวชี้วัดเชิงปริมาณ : จำนวนผู้เข้าเยี่ยมชมศูนย์ศึกษาการพัฒนา/ศูนย์สาขา/ศูนย์เรียนรู้ จำนวน 350,945 ราย</p> <p>ตัวชี้วัดเชิงปริมาณ : จำนวนผู้เข้ารับการอบรมโครงการฝึกอบรมหลักสูตรการสํานักบริหารการพัฒนาตามแนวพระราชดำริ จำนวน 120 คน</p> <p>ตัวชี้วัดเชิงเวลา : จำนวนวันเฉลี่ยของการประสานแจ้งหน่วยงานที่ได้รับการพิจารณาอนุมัติแผนงานโครงการ และงบประมาณหลังจากที่ประธาน กปร. อนุมัติ จำนวน 2 วันทำการ</p> <p>ตัวชี้วัดเชิงเวลา : จำนวนวันเฉลี่ยของการประสานและตรวจสอบฎีกาขอพระราชทานพระมหากรุณาได้ตามระยะเวลามาตรฐานที่กำหนด จำนวน 5.33 วันทำการ</p>

## ผลการเบิกจ่ายและผลการดำเนินงานในปีงบประมาณ พ.ศ.2567 - 2568

ชื่อหน่วยงาน สำนักงานคณะกรรมการพิเศษเพื่อประสานงานโครงการอันเนื่องมาจากพระราชดำริ (สำนักงาน กปร.)

## 3.2 ปัญหา อุปสรรค และแนวทางแก้ไข (ข้อมูลปีงบประมาณ พ.ศ. 2567 - 2568 )

ลำดับ	ปัญหา อุปสรรค	แนวทางแก้ไข
1)ด้านการใช้จ่ายงบประมาณ	- ไม่มี -	
2)ด้านการดำเนินงาน		

6. การดำเนินการตามข้อสั่งเกิดของคณะกรรมการวิสามัญพิจารณาคีศึกษา  
ร่างพระราชบัญญัติงบประมาณรายจ่ายประจำปีงบประมาณ พ.ศ. 2568 วุฒิสภา

(แบบ สว.69-04 (กรม/หน่วยงาน))

การดำเนินการตามข้อสังเกตของคณะกรรมการการวิสามัญพิจารณาศึกษา  
ร่างพระราชบัญญัติงบประมาณรายจ่ายประจำปีงบประมาณ พ.ศ. 2568 วุฒิสภา

ชื่อหน่วยงาน สำนักงานคณะกรรมการพิเศษเพื่อประสานงานโครงการอันเนื่องมาจากพระราชดำริ (สำนักงาน กปร.)

ประเด็นข้อสังเกต	การดำเนินการ
1. ....	
1.1 ....	
1.2 ....	
2. ...	- ไม่มี -
2.1 ....	
2.2 ....	